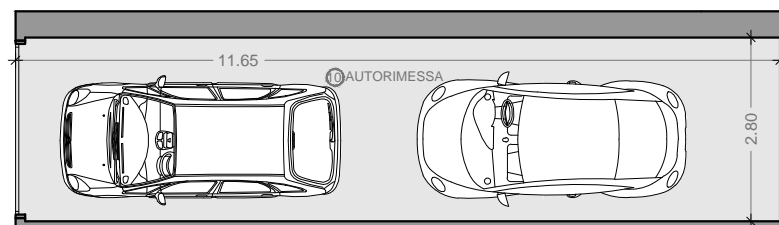
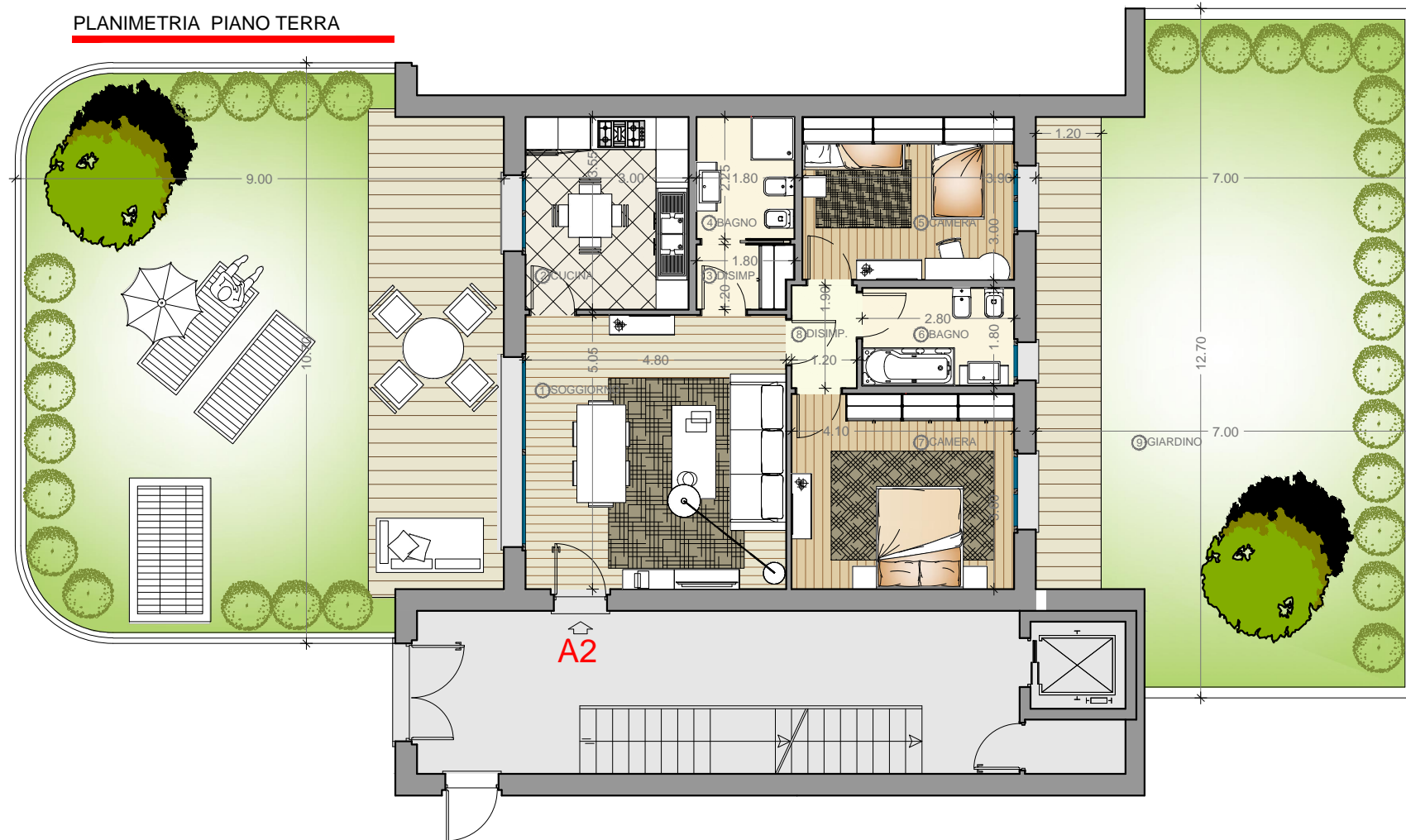
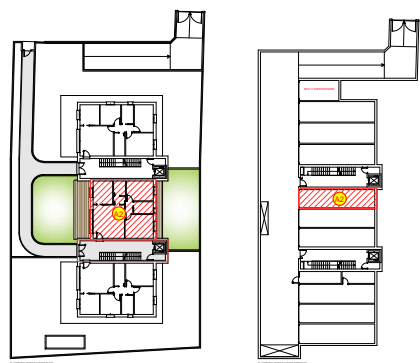


**PLANIMETRIA PIANO TERRA**



**PLANIMETRIA PIANO INTERRATO**

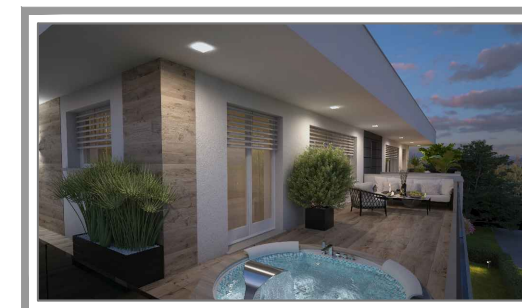
N.	LOCALE	S.U. mq	N.	LOCALE	S.U. mq
1	SOGGIORNO	24.24	6	BAGNO	5.04
2	CUCINA	10.65	7	CAMERA	14.76
3	DISIMPEGNO	2.07	8	DISIMPEGNO	2.28
4	BAGNO	4.05	9	GIARDINO/CAMM.	171.78
5	CAMERA	11.70	10	AUTORIMESSA	32.60



PROPOSTA 01

**BBR** GESTIONE CANTIERI  
 Comune di CARATE (MB)  
 RESIDENZA ELISA  
 APPARTAMENTO A2

DATA: 27/11/2020  
 SCALA: 1:50  
 Cell.: 392-4424896 Innocenti Alessandro  
 Cell.: 333-6787031 Frigeni Omar



N.B: Rappresentazione grafica puramente indicativa, non vincolante ai fini contrattuali e al capitolato, soggetta a possibili modifiche da parte promittente venditrice per esigenze strutturali (piastrature attualmente non specificate) o di regolamento edilizio (diversa disposizione/dimensioni delle finestrate indicate o delle intercapedini).