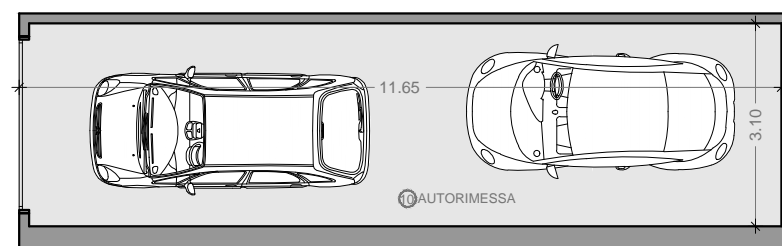
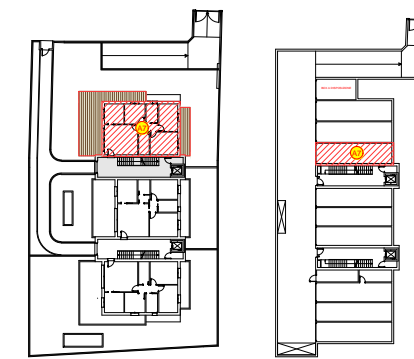
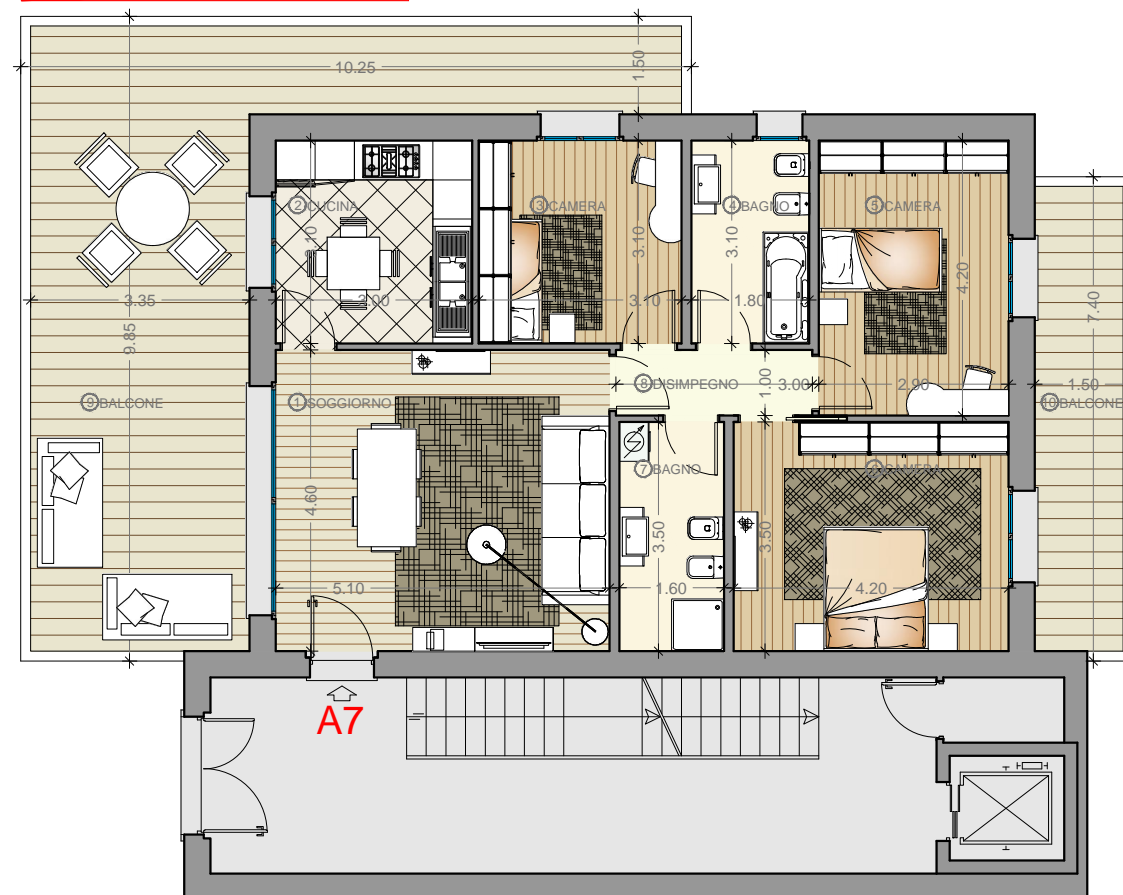


PLANIMETRIA PIANO SECONDO



PLANIMETRIA PIANO INTERRATO

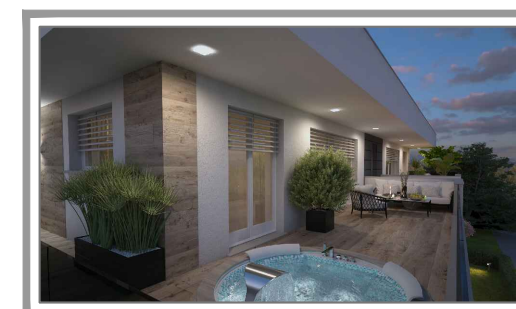
N.	LOCALE	S.U. mq
1	SOGGIORNO	23.46
2	CUCINA	9.30
3	CAMERA	9.61
4	BAGNO	5.58
5	CAMERA	12.18
6	CAMERA	14.70
7	BAGNO	5.60
8	DISIMPEGNO	3.00
9	BALCONE	44.45
10	BALCONE	10.97
11	AUTORIMESSA	36.04

PROPOSTA 01



Comune di CARATE (MB)
RESIDENZA ELISA
APPARTAMENTO A7

DATA: 17/11/2020
SCALA: 1:50
Cell.: 392-4424896 Innocenti Alessandro
Cell.: 333-6787031 Frigeni Omar



N.B: Rappresentazione grafica puramente indicativa, non vincolante ai fini contrattuali e al capitolato, soggetta a possibili modifiche da parte promittente venditrice per esigenze strutturali (pilastrature attualmente non specificate) o di regolamento edilizio (diversa disposizione/dimensioni delle finestrate indicate o delle intercapedini).