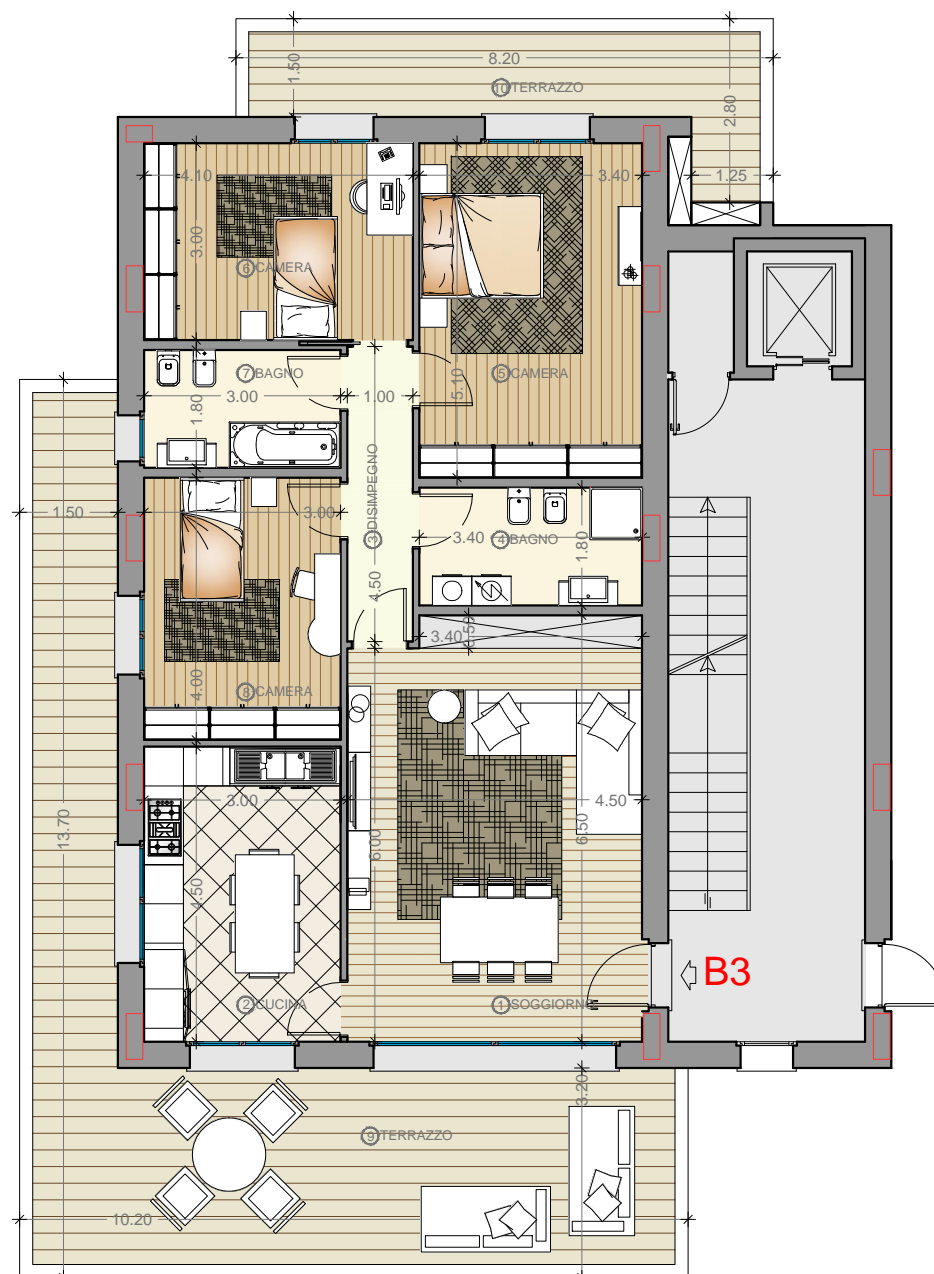
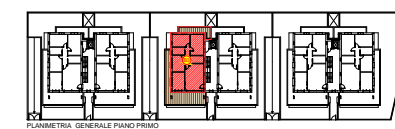
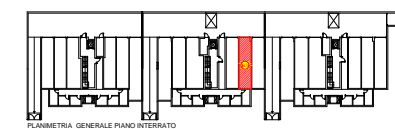
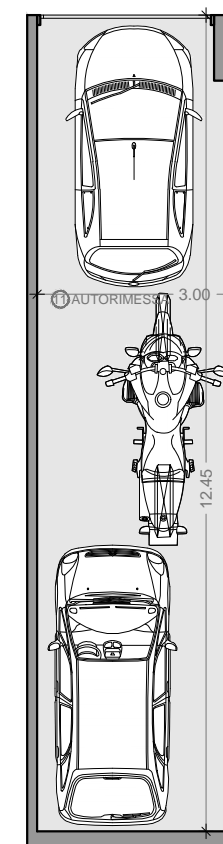


N.	LOCALE	S.U. mq	N.	LOCALE	S.U. mq
1	SOGGIORNO	28.70	7	BAGNO	5.40
2	CUCINA	13.50	8	CAMERA	12.00
3	DISIMPEGNO	4.50	9	TERRAZZO	42.79
4	BAGNO	6.12	10	TERRAZZO	11.50
5	CAMERA	17.34	11	AUTORIMESSA	37.03
6	CAMERA	12.30			



PLANIMETRIA PIANO PRIMO



PLANIMETRIA PIANO INTERRATO

PROPOSTA 01



Comune di CARATE (MB)
RESIDENZA GIORGIA
APPARTAMENTO B3

DATA: 07/01/2021

SCALA: 1:50

Cell.: 392-4424896 Innocenti Alessandro

Cell.: 333-6787031 Frigeni Omar



N.B: Rappresentazione grafica puramente indicativa, non vincolante ai fini contrattuali e al capitolato, soggetta a possibili modifiche da parte promotente venditrice per esigenze strutturali (pilastrature attualmente non specificate) o di regolamento edilizio (diversa disposizione/dimensioni delle finestrate indicate o delle intercapedini).