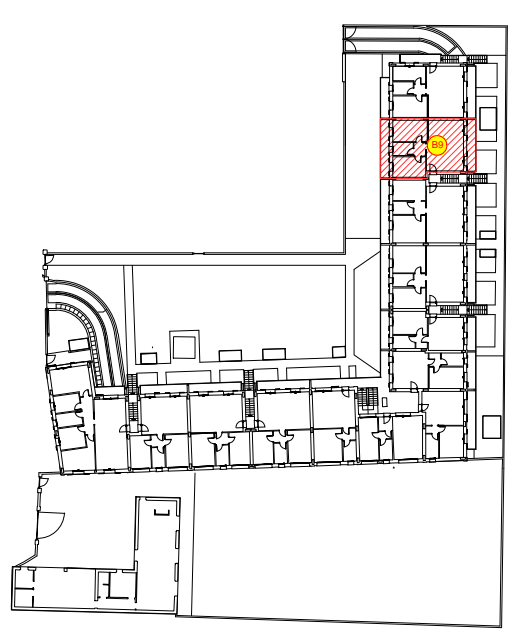
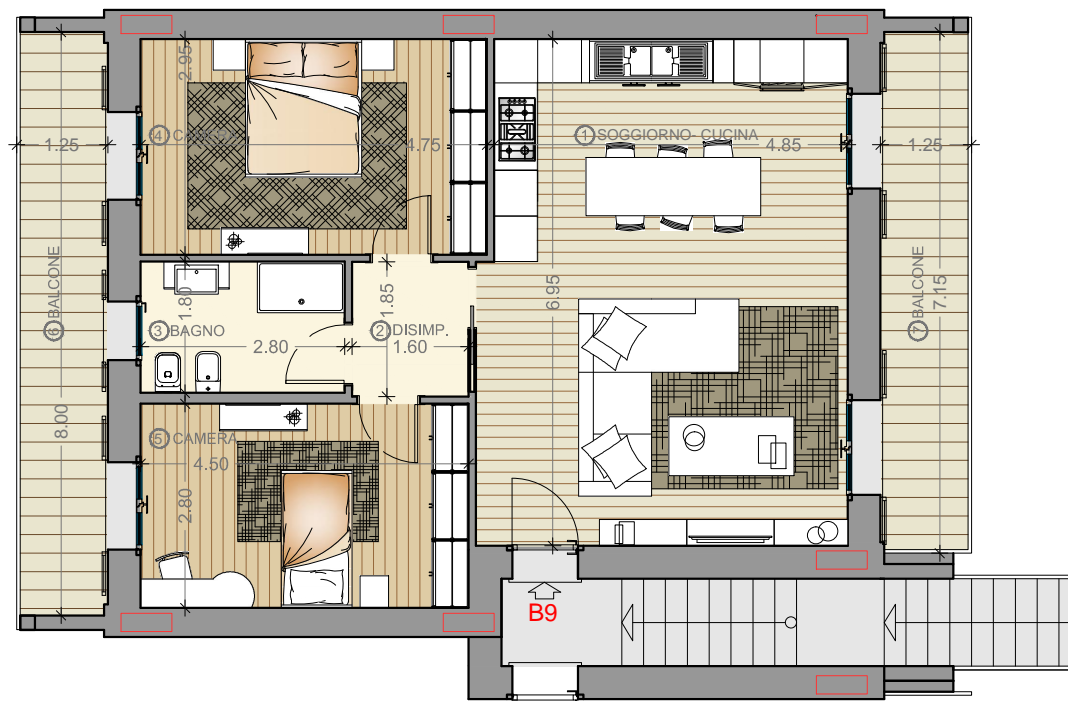
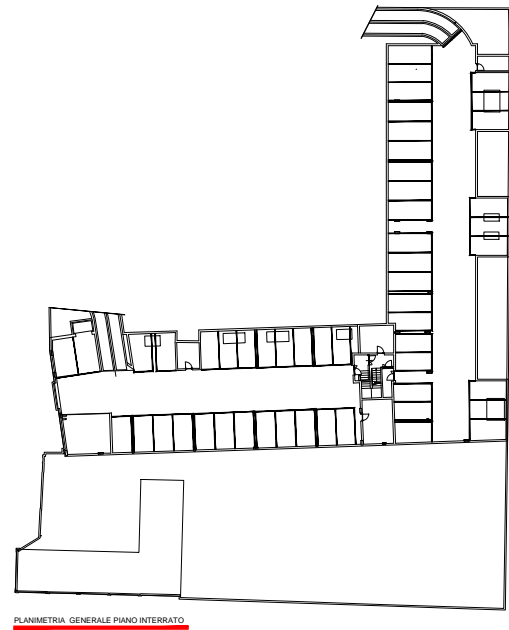


**PLANIMETRIA PIANO PRIMO**



PLANIMETRIA GENERALE PIANO PRIMO



PLANIMETRIA GENERALE PIANO INTERRATO

N.	LOCALE	S.U. mq	N.	LOCALE	S.U. mq
1	SOGGIORNO-CUCINA	34.68	5	CAMERA	12.60
2	DISIMPEGNO	2.96	6	BALCONE	10.00
3	BAGNO	5.04	7	BALCONE	8.93
4	CAMERA	14.01	8		

PROPOSTA 01

**BRB** GESTIONE CANTIERI  
 Comune di OSIO SOPRA (BG)  
 RESIDENZA "CORTE BREMBO"  
 APPARTAMENTO B9

DATA: 07/04/2021  
 SCALA: 1:50  
 Cell.: 392-4424896 Innocenti Alessandro  
 Cell.: 335-6787031 Frigeni Omar



N.B: Rappresentazione grafica puramente indicativa, non vincolante ai fini contrattuali e al capitolato, soggetta a possibili modifiche da parte promittente venditrice per esigenze strutturali (pilastrature attualmente non specificate) o di regolamento edilizio (diversa disposizione/dimensioni delle finestrate indicate o delle intercapedini).