
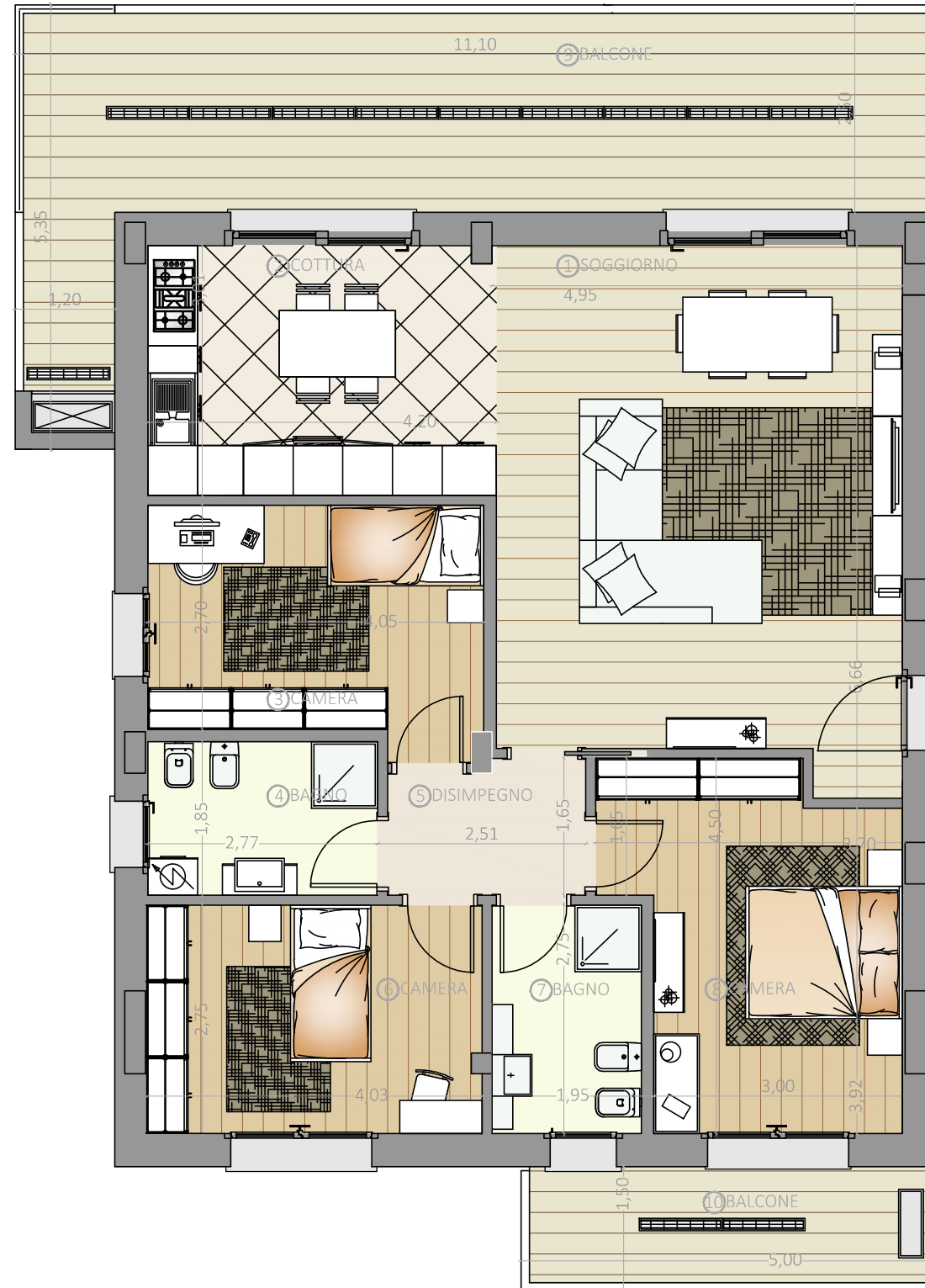


C6 Piano Secondo

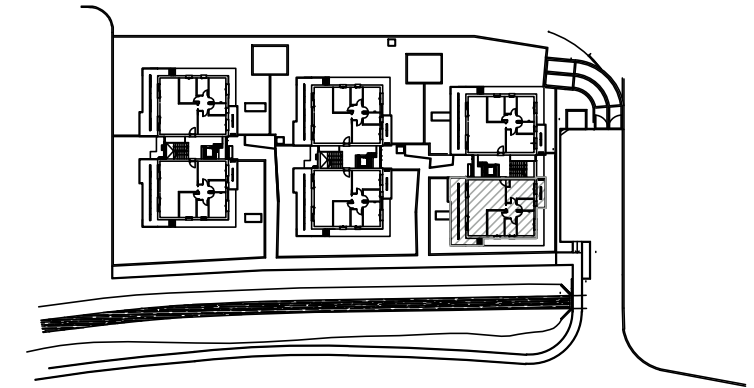
 130 mq

 2

 2



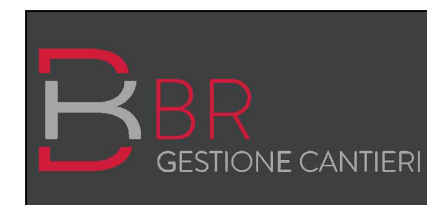
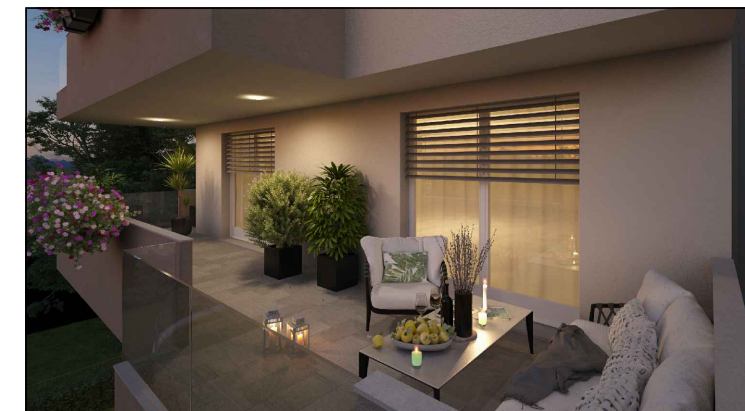
N. LOCALE	S.U. mq	N. LOCALE	S.U. mq
1 Soggiorno	30.33	7 Bagno	5.36
2 Cottura	12.57	8 Camera	14.00
3 Camera	11.35	9 Balcone	30.33
4 Bagno	5.12	10 Balcone	7.50
5 Disimpegno	4.14	11 Autorimessa	36.00
6 Camera	11.05		



INQUADRAMENTO D'INSIEME

RESIDENZA GIORGIA

Gorle - Via Cerioli
Appartamento C6 piano secondo



N.B: Rappresentazione grafica indicativa, non vincolante ai fini contrattuali e al capitolato, soggetta a possibili modifiche da parte venditrice per esigenze strutturali (pilastrature attualmente non specificate) o di regolamento edilizio (diversa disposizione/dimensioni delle finestrate indicate o delle intercapedini).