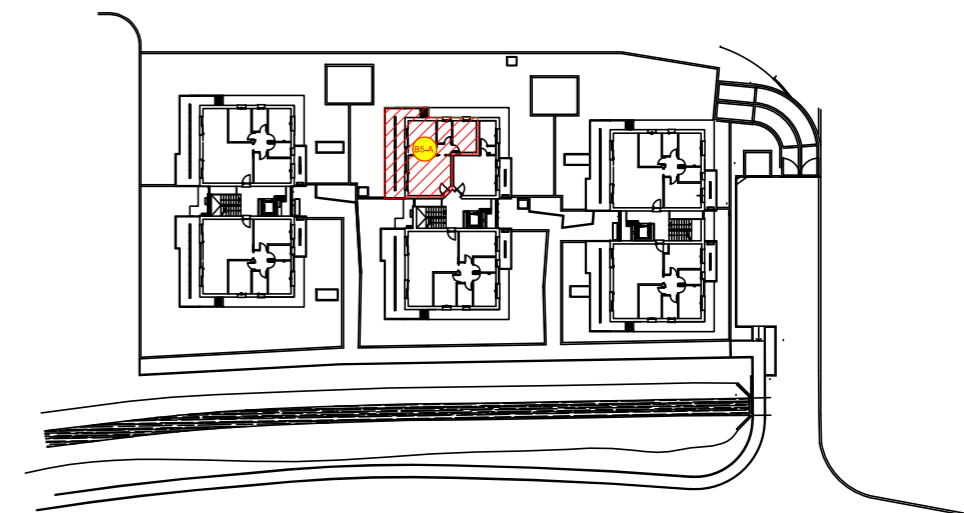


N.	LOCALE	S.U. mq
1	SOGG.-COTTURA	24.55
2	DISIMPEGNO	2.72
3	CAMERA	14.05
4	BAGNO	4.85
5	CAMERA	9.16
6	BALCONE	30.33



PLANIMETRIA PIANO SECONDO

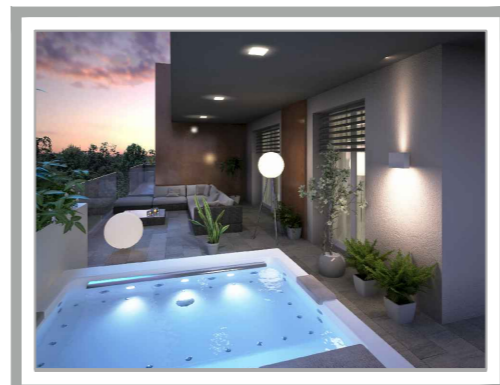
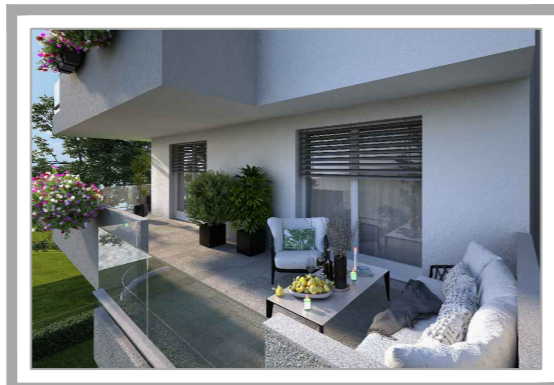
PLANIMETRIA GENERALE PIANO SECONDO

PROPOSTA 01



Comune di GORLE (BG)
RESIDENZA GIORGIA

DATA: 03/11/2021
SCALA: 1:50
Cell.: 392-4424896 Innocenti Alessandro
Cell.: 335-6787031 Frigeni Omar
APPARTAMENTO B5- A



N.B: Rappresentazione grafica puramente indicativa, non vincolante ai fini contrattuali e al capitolato, soggetta a possibili modifiche da parte promittente venditrice per esigenze strutturali (pilastrature attualmente non specificate) o di regolamento edilizio (diversa disposizione/dimensioni delle finestre indicate o delle intercapedini).