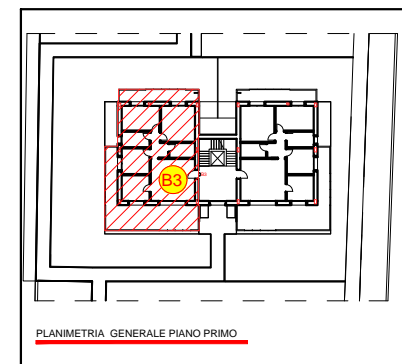
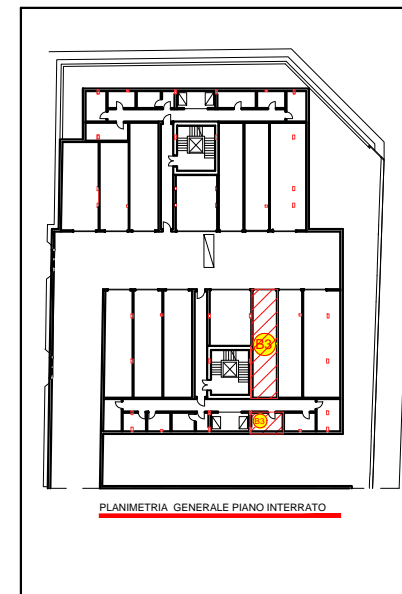


PLANIMETRIA PIANO PRIMO

N.	LOCALE	S.U. mq
1	SOGGIORNO	27.00
2	CUCINA	10.38
3	DISIMPEGNO	5.25
4	BAGNO	5.58
5	CAMERA	17.87
6	CAMERA	13.80
7	BAGNO	6.19
8	CAMERA	10.38
9	BALCONE	46.34
10	BALCONE	14.62
11	AUTORIMESSA	
12	CANTINA	



PLANIMETRIA GENERALE PIANO PRIMO



PLANIMETRIA GENERALE PIANO INTERRATO

PROPOSTA 01



Comune:  
PESCHIERA BORROMEO (MI)  
RESIDENZA GIORGIA

DATA: 31/01/2024

SCALA: 1:50

Cell.: 392-4424896 Innocenti Alessandro

Cell.: 335-6787031 Frigeni Omar

APPARTAMENTO B3



N.B: Rappresentazione grafica puramente indicativa, non vincolante ai fini contrattuali e al capitolato, soggetta a possibili modifiche da parte promittente venditrice per esigenze strutturali (pilastrature attualmente non specificate) o di regolamento edilizio (diversa disposizione/dimensioni delle finestrate indicate o delle intercapedini).